

WILLST DU DEINEN FUßABDRUCK VERKLEINERN?



Überlegt einkaufen

Saisonal, fair, regional, bio kaufen.
Vor allem Überflüssiges vermeiden.

Besser essen

Gesund und umweltschonend mit
wenigen Fleisch- und Milchprodukten!

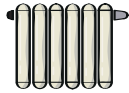


Klimafreundlich mobil

Mehr Fahrrad fahren, zu Fuß gehen
und für längere Strecken öffentliche
Verkehrsmittel nutzen!

Weniger Müll

Plastik vermeiden und Produkte reparieren
lassen, mieten, teilen, tauschen, etc.



Clever heizen

Moderate Raumtemperatur und stoßlüften.

Neues gestalten

Sich gemeinsam mit anderen für
Verbesserungen engagieren.

Politik verändern

Mische dich ein für mehr
Klimaschutz und Nachhaltigkeit!



Bewusst leben

Entschleunigen, genießen, glücklich leben!

WILLST DU DEINEN FUßABDRUCK VERKLEINERN?



Überlegt einkaufen

Saisonal, fair, regional, bio kaufen.
Vor allem Überflüssiges vermeiden.

Besser essen

Gesund und umweltschonend mit
wenigen Fleisch- und Milchprodukten!



Klimafreundlich mobil

Mehr Fahrrad fahren, zu Fuß gehen
und für längere Strecken öffentliche
Verkehrsmittel nutzen!

Weniger Müll

Plastik vermeiden und Produkte reparieren
lassen, mieten, teilen, tauschen, etc.



Clever heizen

Moderate Raumtemperatur und stoßlüften.

Neues gestalten

Sich gemeinsam mit anderen für
Verbesserungen engagieren.

Politik verändern

Mische dich ein für mehr
Klimaschutz und Nachhaltigkeit!



Bewusst leben

Entschleunigen, genießen, glücklich leben!

TESTE DEINEN ÖKOLOGISCHEN FUßABDRUCK!



Mit kleinen Schritten die Welt verändern!

mehr unter: www.eineweltladen.com

Dieser ökologische Fußabdruck ist ein Gemeinschaftsprojekt
des Eine Welt Ladens Neumarkt und RENN.mitte.

Er kann ausgeliehen und käuflich erworben werden.



TESTE DEINEN ÖKOLOGISCHEN FUßABDRUCK!



Mit kleinen Schritten die Welt verändern!

mehr unter: www.eineweltladen.com

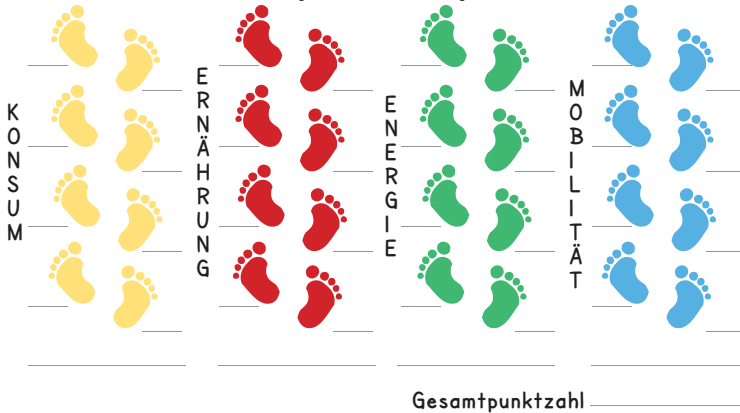
Dieser ökologische Fußabdruck ist ein Gemeinschaftsprojekt
des Eine Welt Ladens Neumarkt und RENN.mitte.

Er kann ausgeliehen und käuflich erworben werden.



Dein Selbsttest

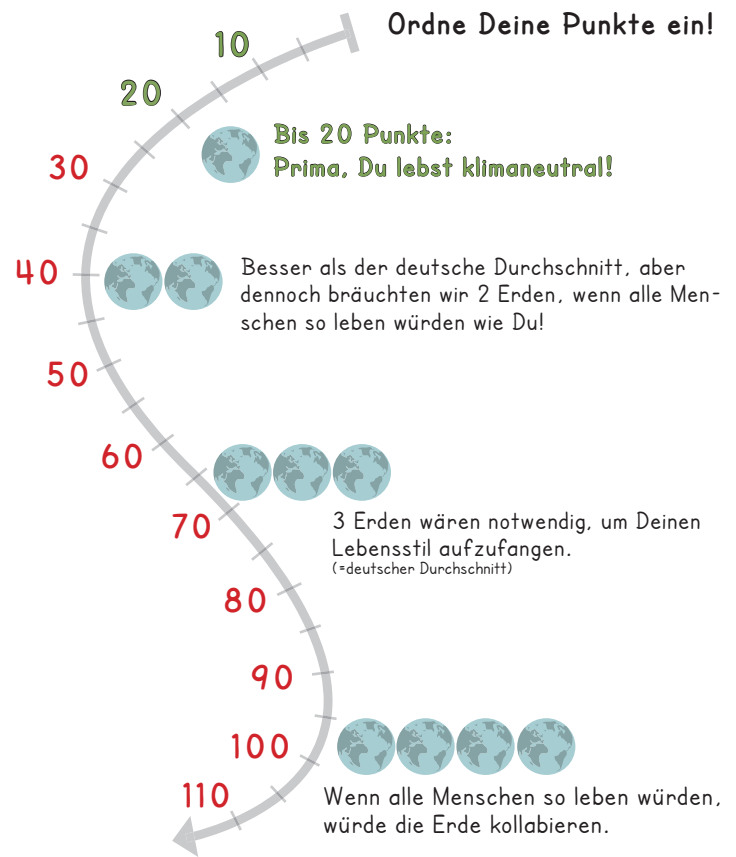
Du kannst Deinen ökologischen Fußabdruck in diesen 4 Bereichen bestimmen. Gehe den Fußspuren nach und beantworte die Fragen. Wenn die Antwort nicht ganz eindeutig ist, kannst Du Deine Punkte selbst bestimmen. Addiere dann Deine Punkte! So kannst du erfahren, wie groß Dein ökologischer Fußabdruck ist.



So wird der ökologische Fußabdruck errechnet:

Dein gesamter Verbrauch in den Bereichen Ernährung, Energie, Mobilität und Konsum wird in Landfläche umgerechnet. Die Erde hat eine Nutzfläche von 13 Mrd. Hektar. Bei der derzeitigen Weltbevölkerung von 7,5 Mrd Menschen steht jedem Einzelnen eine Fläche von 1,7 globalen Hektar zur Verfügung. Bei diesem Verbrauch könnten wir alle gut auf unserem Planeten leben.

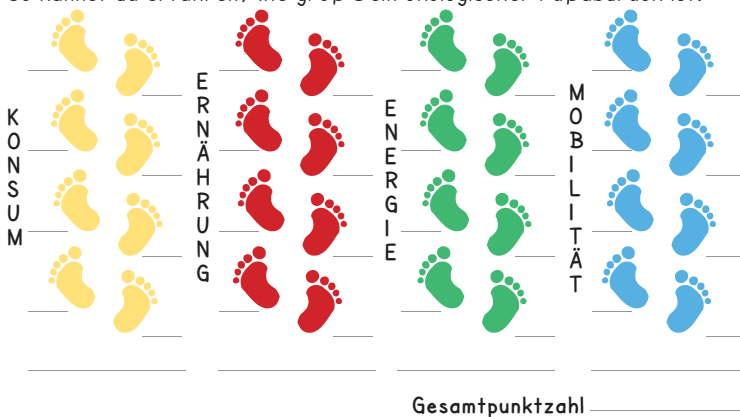
Der tatsächliche ökologische Fußabdruck ist sehr komplex. Zur Vereinfachung beziehen wir uns hier auf den Ausstoß von Kohlendioxid (CO₂), der direkt oder indirekt (bei der Herstellung von Produkten) durch unser Verhalten entsteht. Das Ergebnis kann nur eine grobe Annäherung an den tatsächlichen ökologischen Fußabdruck sein.



Das Pariser Klimaabkommen legt fest, dass wir bis 2050 weltweit klimaneutral sein müssen, um das 1,5° C Ziel zu erreichen. Jede Person darf dann nur noch 1 Tonne CO₂ ausstoßen, aktuell sind es 11 Tonnen in Deutschland und 5 Tonnen weltweit (2019).

Dein Selbsttest

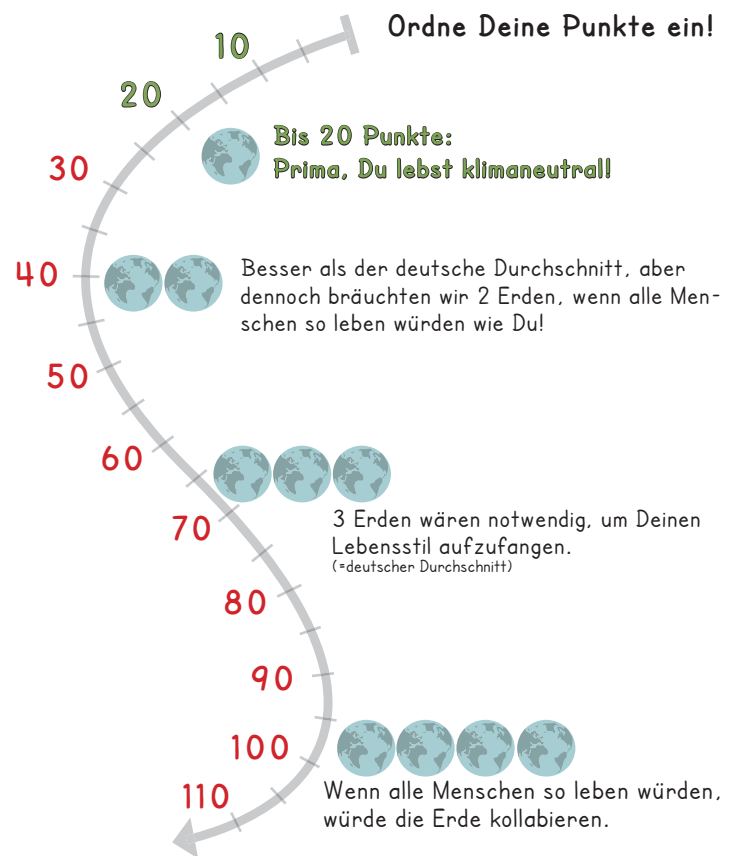
Du kannst Deinen ökologischen Fußabdruck in diesen 4 Bereichen bestimmen. Gehe den Fußspuren nach und beantworte die Fragen. Wenn die Antwort nicht ganz eindeutig ist, kannst Du Deine Punkte selbst bestimmen. Addiere dann Deine Punkte! So kannst du erfahren, wie groß Dein ökologischer Fußabdruck ist.



So wird der ökologische Fußabdruck errechnet:

Dein gesamter Verbrauch in den Bereichen Ernährung, Energie, Mobilität und Konsum wird in Landfläche umgerechnet. Die Erde hat eine Nutzfläche von 13 Mrd. Hektar. Bei der derzeitigen Weltbevölkerung von 7,5 Mrd Menschen steht jedem einzelnen eine Fläche von 1,7 globalen Hektar zur Verfügung. Bei diesem Verbrauch könnten wir alle gut auf unserem Planeten leben.

Der tatsächliche ökologische Fußabdruck ist sehr komplex. Zur Vereinfachung beziehen wir uns hier auf den Ausstoß von Kohlendioxid (CO₂), der direkt oder indirekt (bei der Herstellung von Produkten) durch unser Verhalten entsteht. Das Ergebnis kann nur eine grobe Annäherung an den tatsächlichen ökologischen Fußabdruck sein.



Das Pariser Klimaabkommen legt fest, dass wir bis 2050 weltweit klimaneutral sein müssen, um das 1,5° C Ziel zu erreichen. Jede Person darf dann nur noch 1 Tonne CO₂ ausstoßen, aktuell sind es 11 Tonnen in Deutschland und 5 Tonnen weltweit (2019).